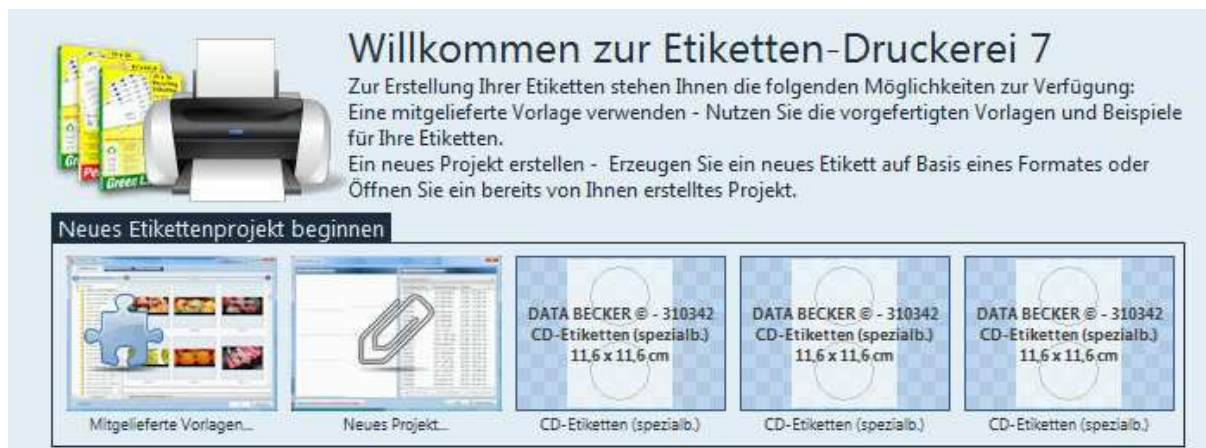


## Kurzeinleitung Bar-Code-Druck

Nach erfolgreicher Installation und Freischaltung der Software können Sie in nur wenigen Schritten mit dem Druck beginnen.

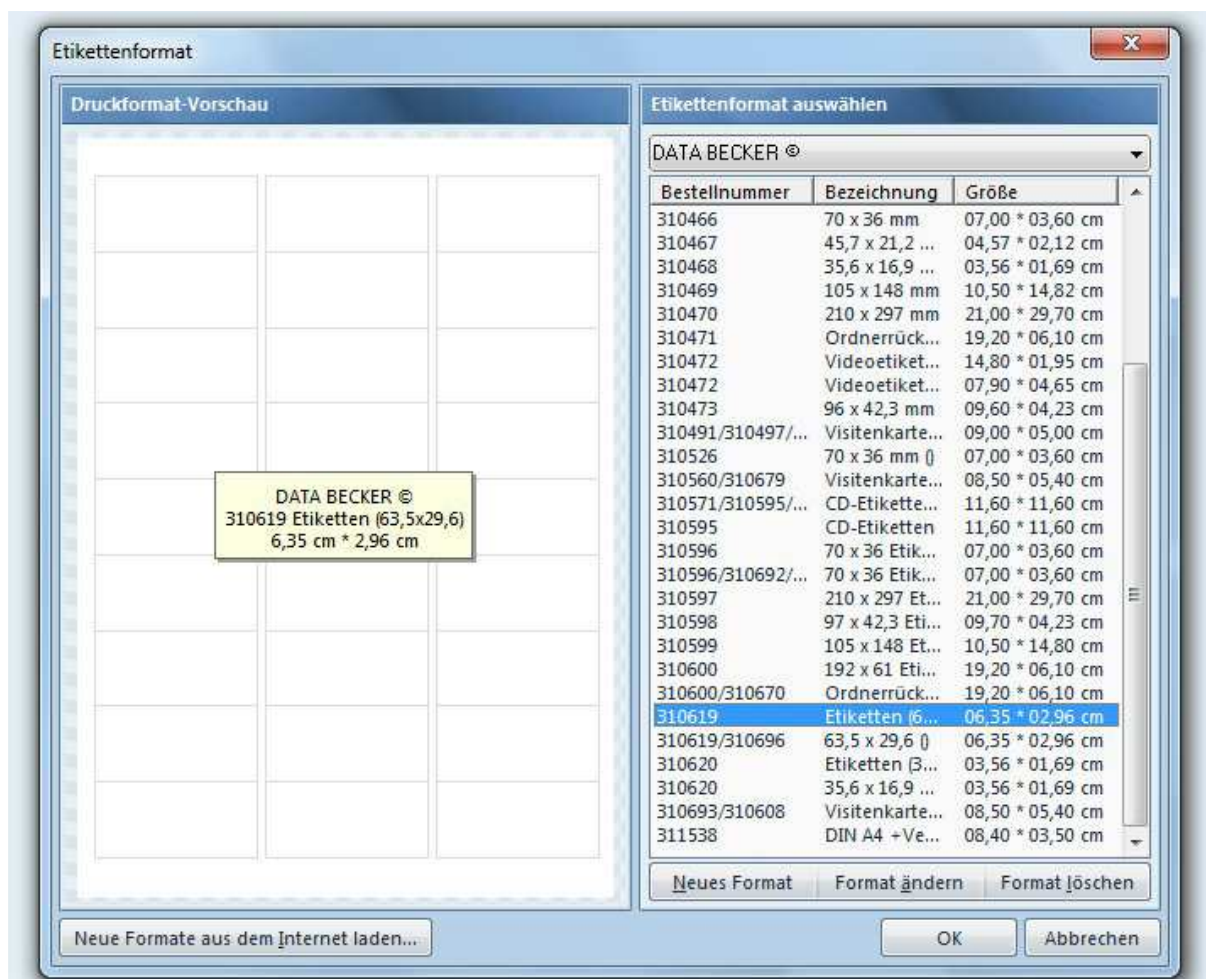
### Schritt 1

Öffnen Sie die Etikettendruckerei mit einen Doppelklick, es erscheint der Begrüßungsschirm:



### Schritt 2

Klicken Sie auf neues Projekt, es erscheint die Druckformat-Vorschau, wählen Sie zum Beispiel das von uns empfohlene Format 310619 aus und bestätigen es mit „ok“:



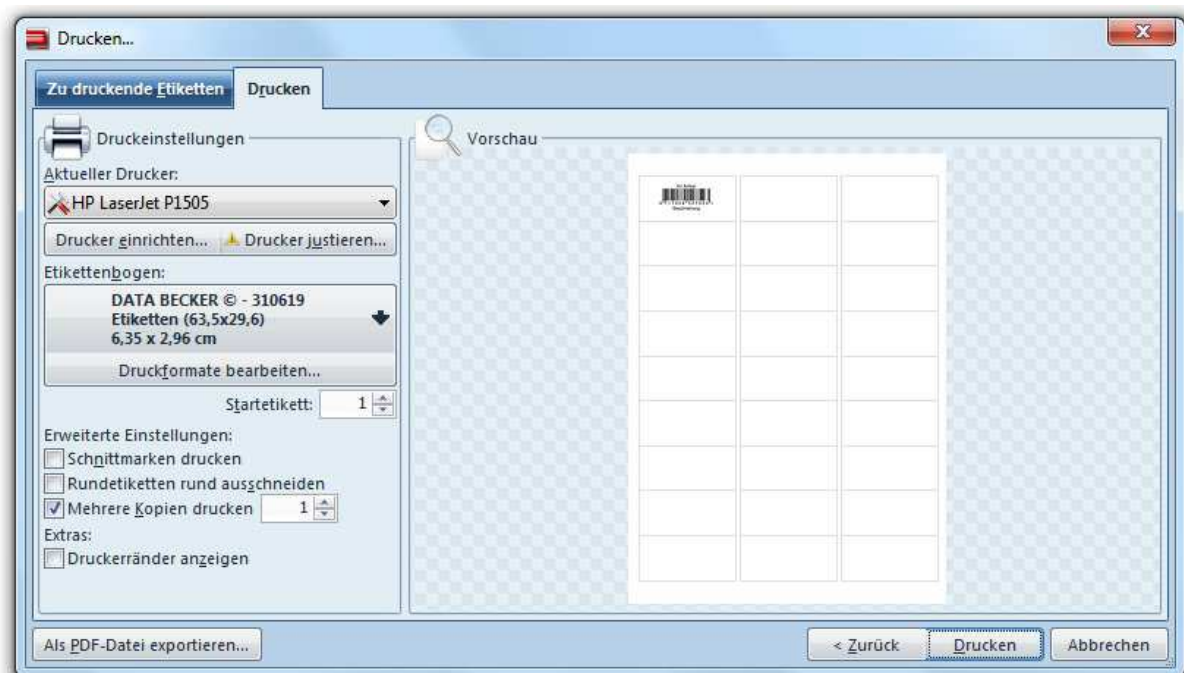


Im Pullup Menu können Sie den Barcode Typ auswählen, in diesem Beispiel EAN13. Öffnen Sie die Excel-Tabelle mit den Barcodes und markieren Sie den gewünschten Code und kopieren diesen mit Strg-C, Strg-V in das große freie Feld ein, hier haben Sie auch schon den Möglichkeit Ihren Barcode zu beschriften.



### Schritt 5

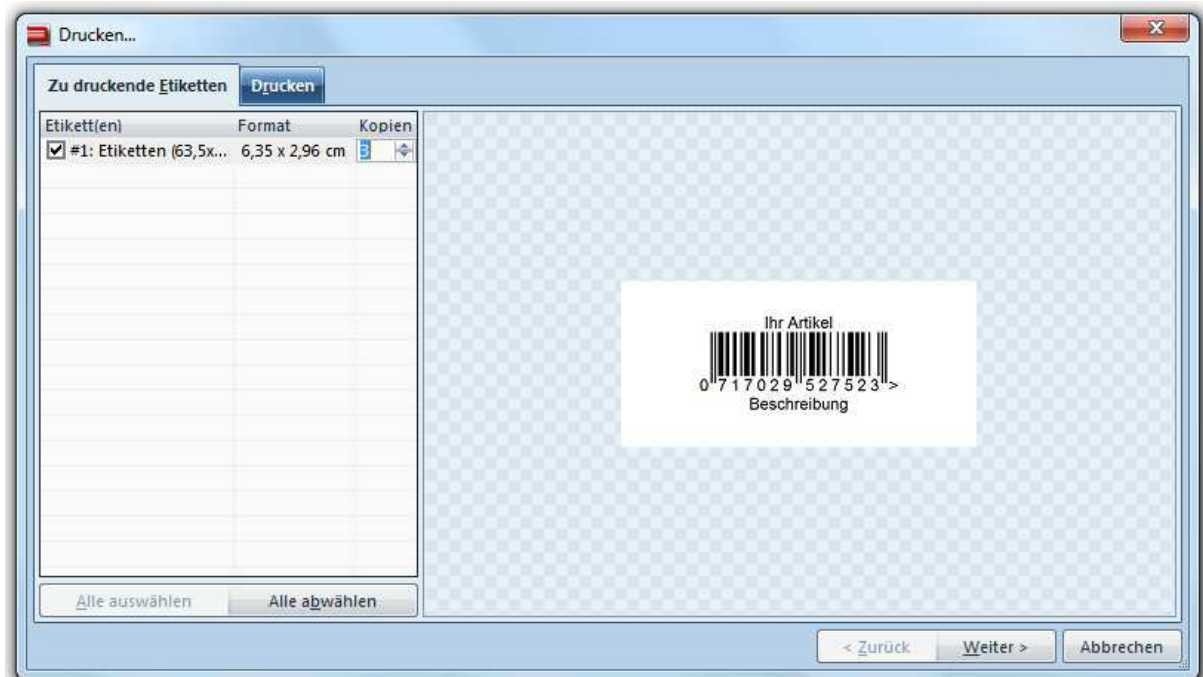
Barcode drucken, wählen Sie in der Menüleiste den Befehl Datei, drucken, es erscheint folgende Ansicht:



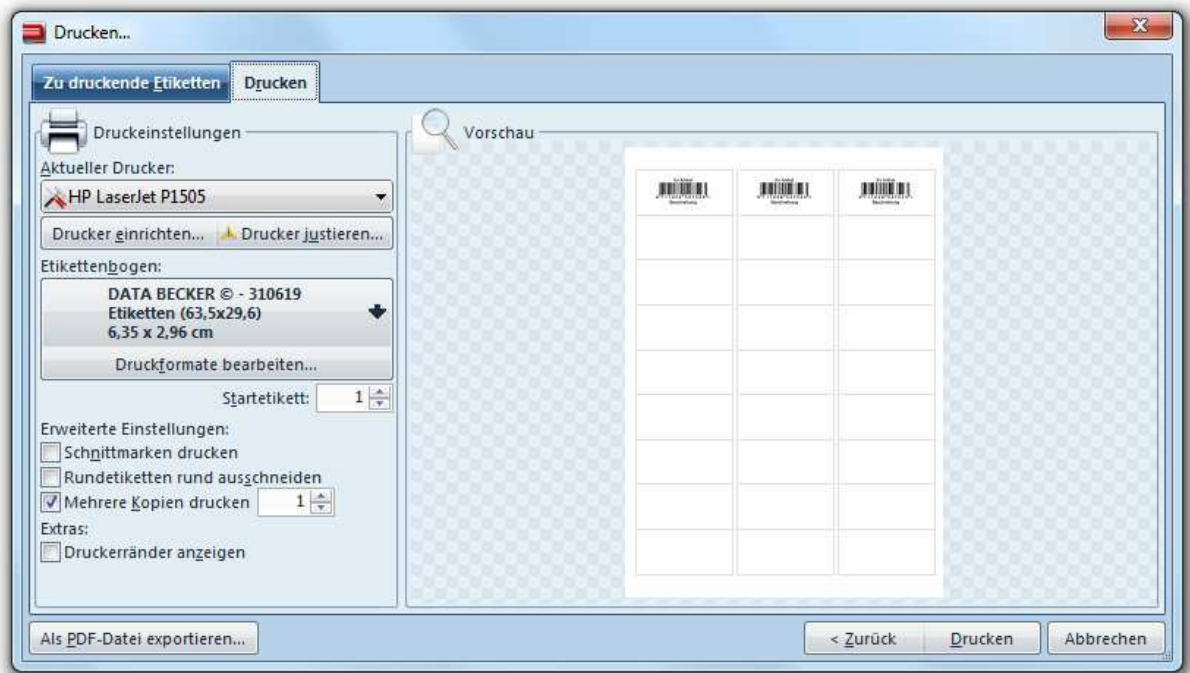
Hier können Sie Ihren Drucker auswählen, Etiketten Bögen wählen, zum Beispiel von verschiedenen Herstellern :Databecker, Avery oder Herma.

Das Startetikett des ersten zu druckenden Etiketts wählen, das ist sehr wichtig. Zum Beispiel wenn Sie nur 3 Etiketten drucken möchten, wären in unseren Beispiel 24 Etiketten frei und der Bogen eigentlich verloren. Sie können ihn aber problemlos weiter verwenden, wählen Sie beim nächsten Druck einfach das Startetikett 4 aus. Probieren Sie es einfach mal auf einem normalen Blatt Papier aus.

### Schritt 6:



Sie können auf den Reiter "Zu druckende Etiketten" die Anzahl der Kopien auswählen. Zurück auf den Reiter "Drucken", können Sie Ihren ersten Etiketten ausdrucken oder auch als PDF-Datei importieren.



Weitere Informationen zum, Beispiel die Verwendung von Datenbanken finden Sie im Hilfe-Menue